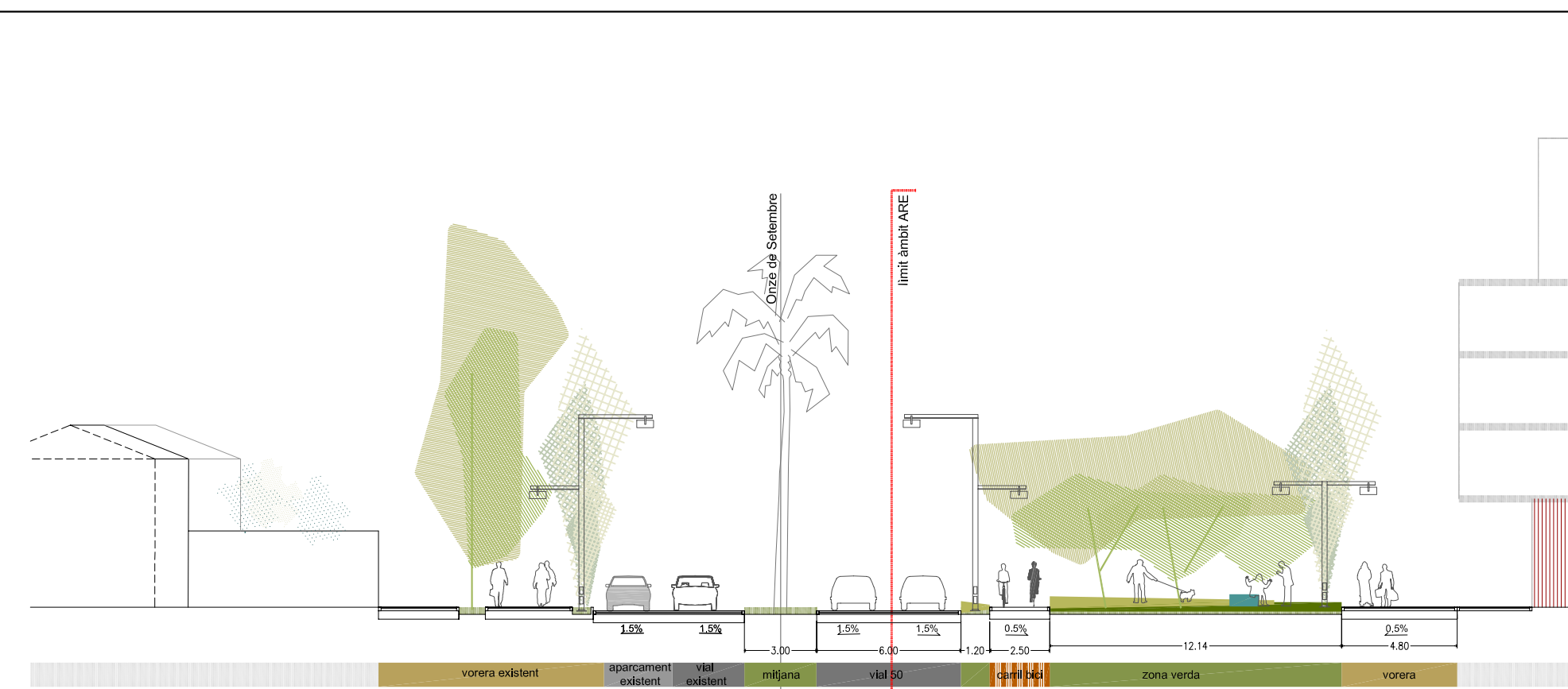
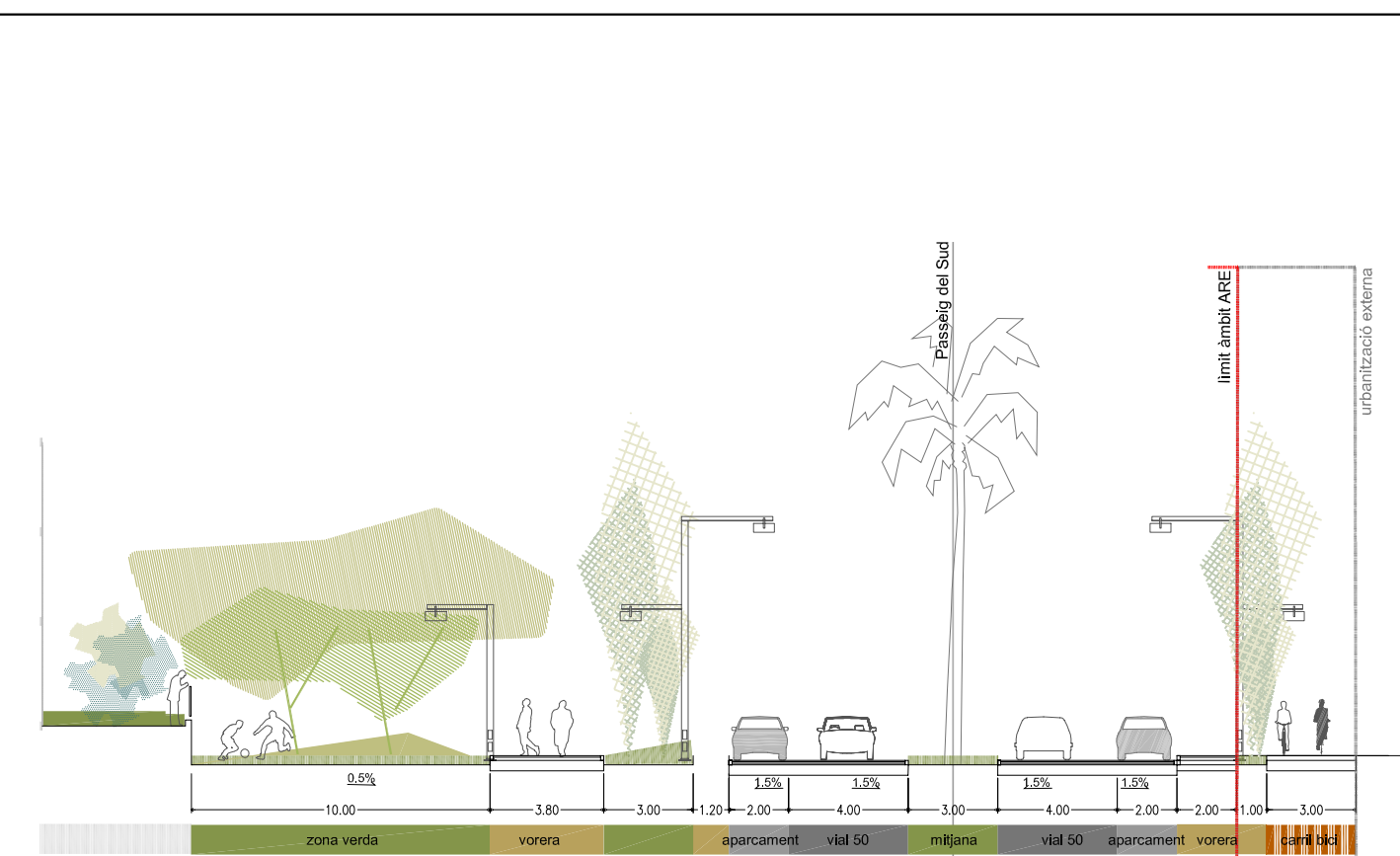


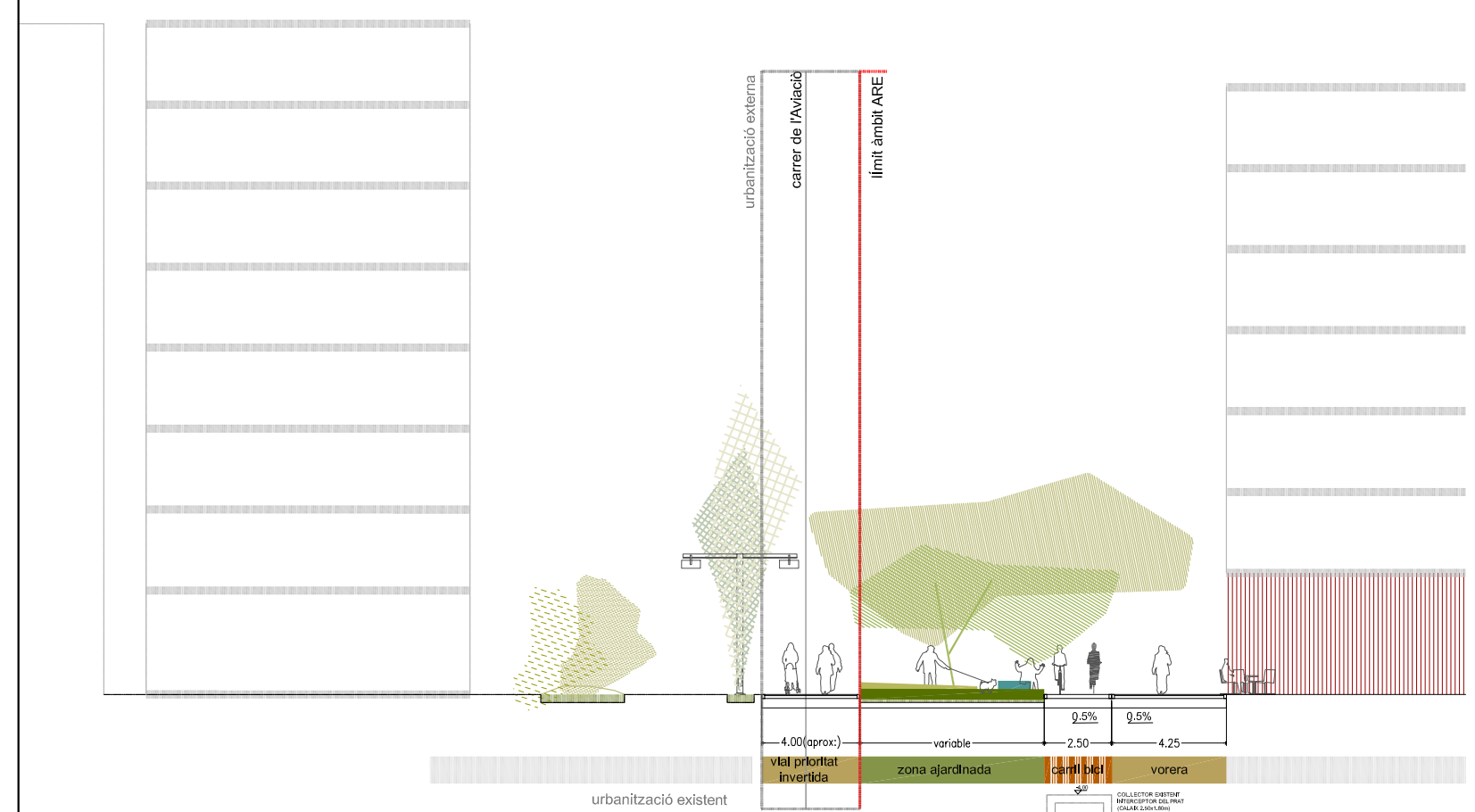
S1_(50 km/h)_Onze de Setembre



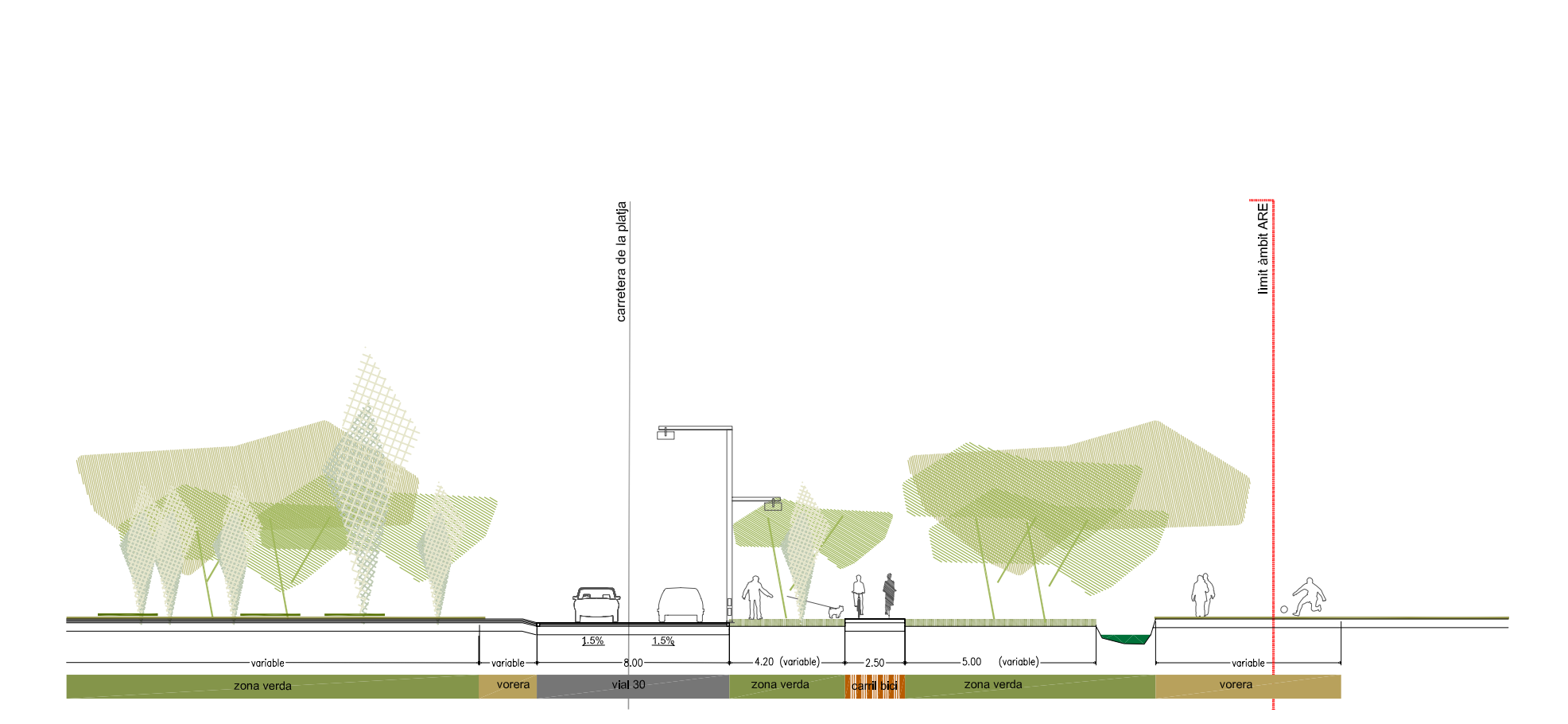
S2_(50 km/h)_Onze de Setembre



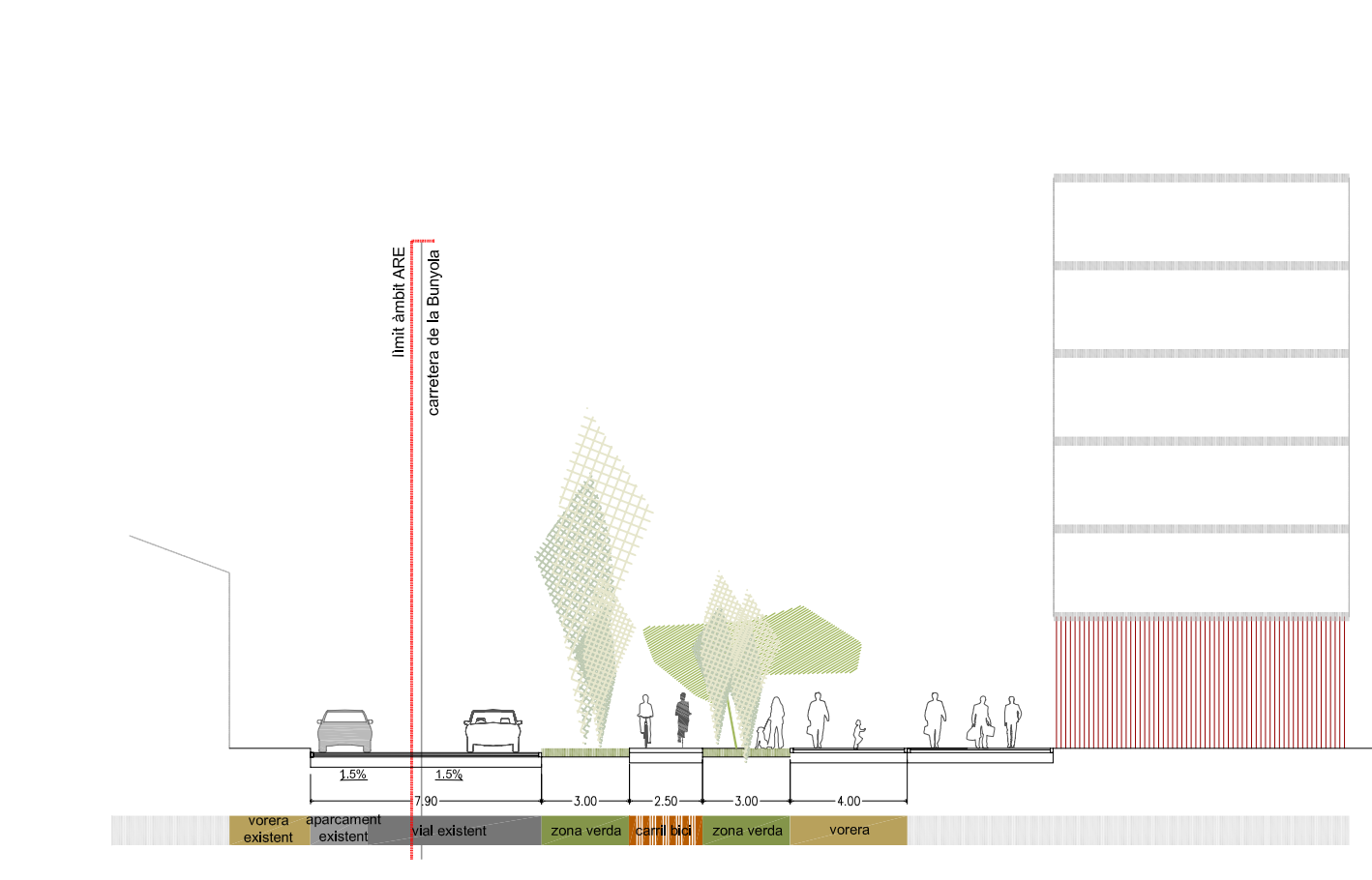
S3_(50 km/h)_Ronda_Passeig del Sud



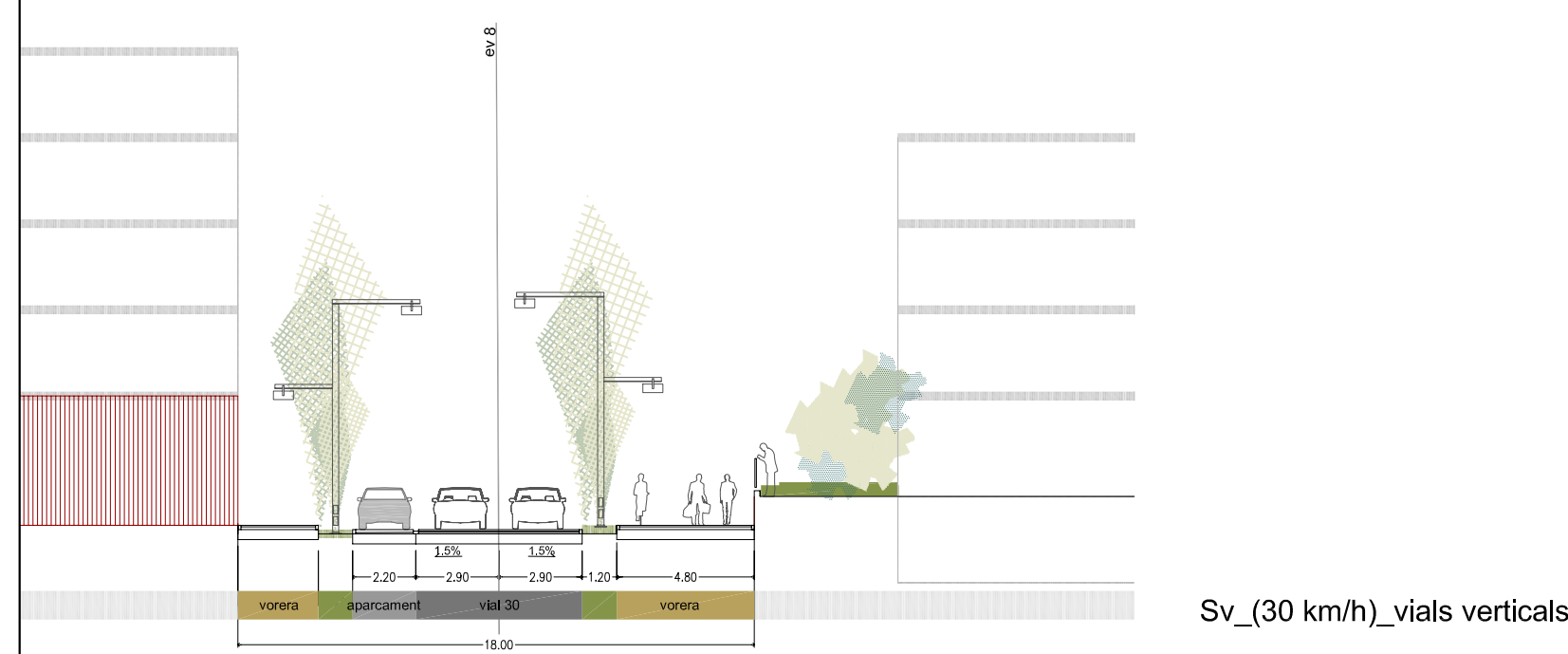
S4_(30 km/h)_Carretera de l'Aviació



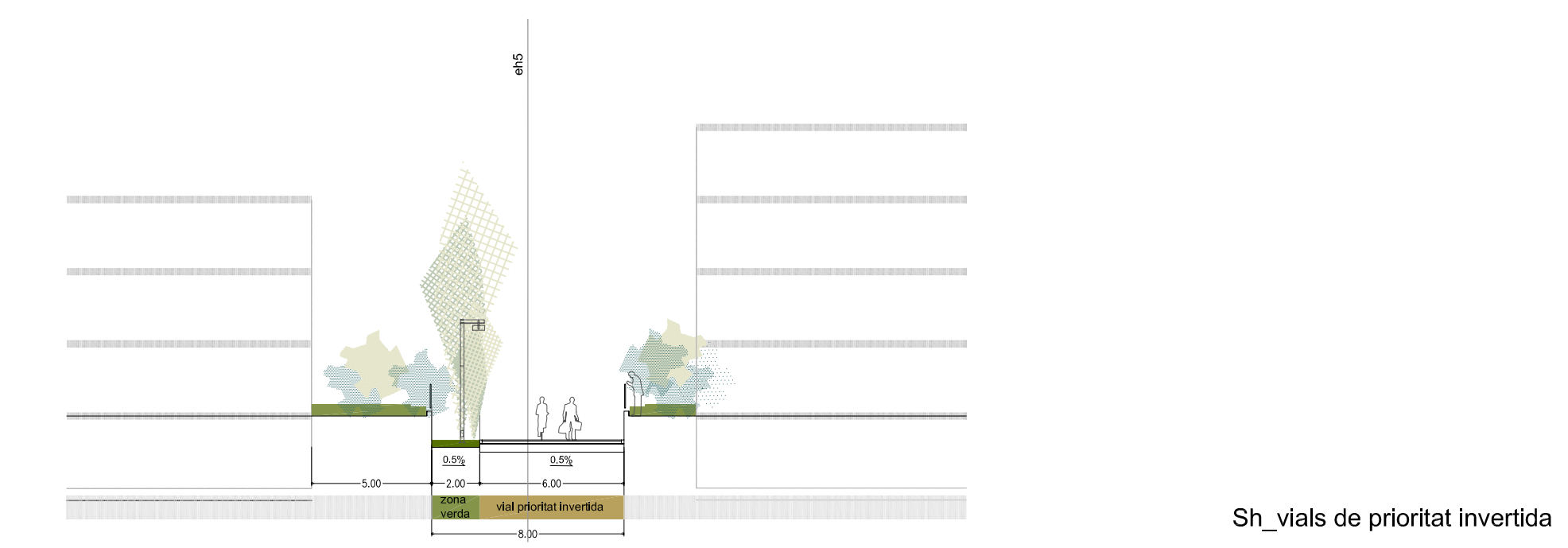
S5_(30 km/h)_Carretera de la Platja



S6_(30 km/h)_Carretera de la Bunyola

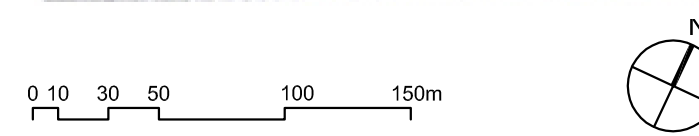
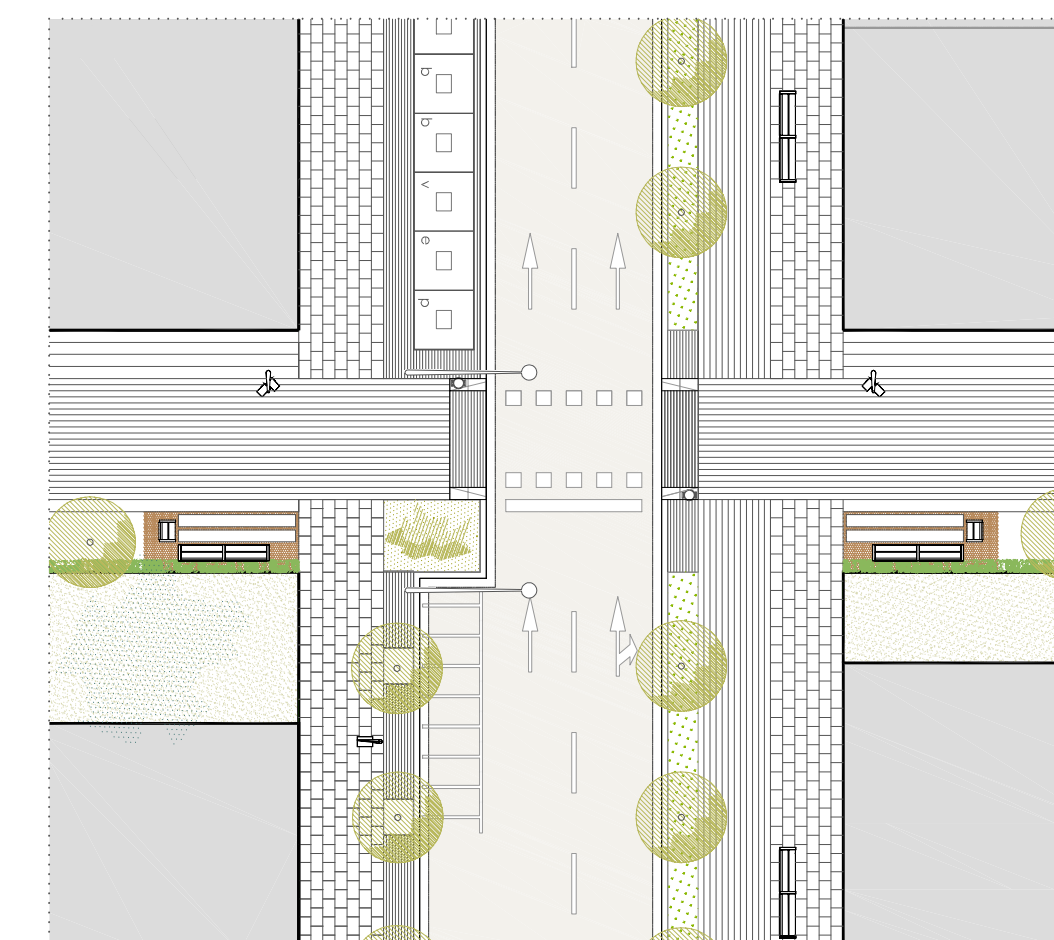


Sv_(30 km/h)_vials verticals
S.tipus dels carrers ev 2-3-6-7-8



Sh_vials de prioritat invertida
S.tipus dels carrers eh 3-4-5-6

CRUILLA TIPUS carrer vertical amb carrer horitzontal



Generalitat de Catalunya
Departament de Política Territorial i Obres Públiques
Direcció General d'Urbanisme
Aprovat definitivament pel conseller de Política Territorial i Obres Públiques en data 13 MARÇ 2009
La secretària de la Comissió d'Urbanisme de Catalunya
Dolora Vergés Fernández

PLA DIRECTOR URBANÍSTIC DE LES ÀREES RESIDENCIALS ESTRATÈGIQUES DE L'ÀMBIT DEL 'BAIX LLOBREGAT'

Títol del document
Llibre 4.7.
Plànols d'informació i ordenació de l' ARE 'Eixample Sud'- El Prat de Llobregat

2564.1
Autor del projecte

JORNET - LLOP - PASTOR Arquitectes

Títol del Plànol PLÀNOL INDICATIU
XARXA VIÀRIA. PLANTA I SECCIONS TRANSVERSALS

Escala Núm. plànol
A1 1:3.000; 1:250
A3 1:6.000; 1:500 0.6.0

Data Full
FEBRER 2009 1 de 1

Generalitat de Catalunya
INCASÒL Institut Català del Sòl
Departament de Política Territorial i Obres Públiques
Secretaria per a la Planificació Territorial
Departament de Medi Ambient i Habitatges
Secretaria d'Habitatge